

Jeffrey G Royal - Discovery of Ancient Harbour Structures in Calabria (2008)

<https://www.gruppoarcheologicokr.it/biblioteca/jeffrey-g-royal-discovery-of-ancient-harbour-structures-in-calabria-2008/>

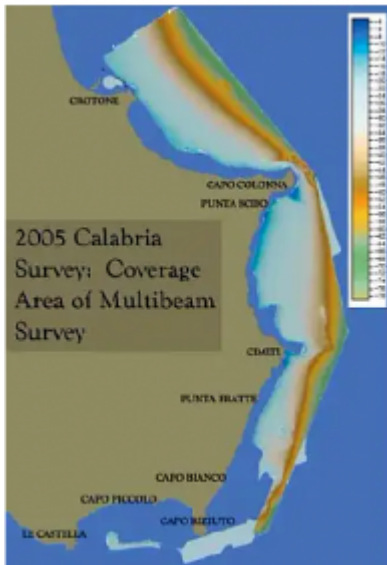


Figure 1. Survey area and coverage. (Jeff Royal)

Durante un'indagine subacquea vicino Crotona nel 2005 sono state individuate strutture di due aree portuali, probabilmente risalenti al periodo arcaico greco e romano. Entrambi i porti sono vicini ai resti architettonici greci e romani di Capo Colonna, nonché ai depositi sottomarini di grandi blocchi di pietra e altri siti precedentemente scavati.

Con la scoperta di queste strutture portuali, sorgono nuove ipotesi per comprendere i depositi di materiale da costruzione e i siti di scavo. Una componente critica di queste ipotesi è la valutazione dei dati geologici locali, in particolare il livello del mare antico, in relazione alla documentazione archeologica

Correlazioni

D.Marino-D.Bartoli-M.Corrado-D.Liperoti-D.Murphy - Prospezioni archeologiche subacquee a Crotona. Prima campagna 2009

(